

ARMONÍA PRUEBA DE ACCESO A 5º EEPP SEPTIEMBRE 2016

NOMBRE:

CURSO:

1. En este ejercicio hay dos modulaciones confirmadas por bajo fuerte. Realízalas para piano o coro e indica tonalidades a las que se modula, grados, funciones y tipos de cadencias.

Figured bass notation for exercise 1:

5 +6 6 +4 6 #6 6 7 ♯ 6 b6 6 b6 7  
 3 4 5 4 + ♯4 ♯4 5 b +  
 2 2 5

2. Analiza el siguiente fragmento indicando tonalidades, notas de adorno, grados, funciones, cifrados y cadencias.

206. Haydn (1732–1809), *Symphony in D Major, No. 104*

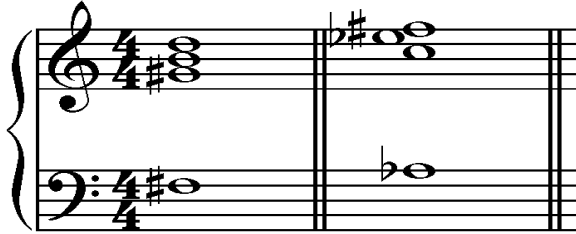
Andante

*p* *sf* *p* *sf*

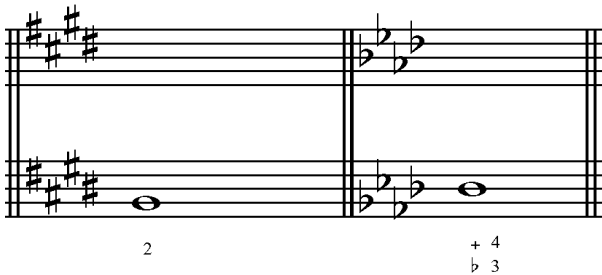
PRUEBA ACCESO A 5º TEORÍA Y DICTADO SEPTIEMBRE 2016

TEORÍA:

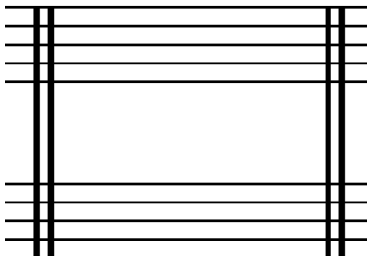
1. Clasifica, cifra y di la tonalidad en función del cifrado.



2. Forma los acordes y clasificalos.



3. Napolitana de MI y mi.



DICTADO:

a) PM-M            PM-m            Pm-m            5ªdis-m            5ªdis-dis  
 TDT    TST    TSD    TSIVDT    TSIIDT    TSD87T    TSD6/4T    TSDtVI  
           TSNDT            T6AuDT            TSDTVIm  
 tDt    tst    tsD    tsIVDt    tsIIDt    tsD87t    tsD6/4T    tsDTVl  
           tsnDt            t6AuDt

b) PM-M            PM-m            Pm-m            5ªdis-m            5ªdis-dis  
 TDT    TST    TSD    TSIVDT    TSIIDT    TSD87T    TSD6/4T    TSDtVI  
           TSNDT            T6AuDT            TSDTVIm  
 tDt    tst    tsD    tsIVDt    tsIIDt    tsD87t    tsD6/4T    tsDTVl